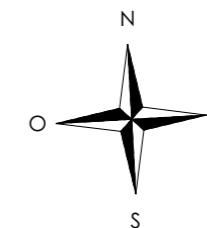
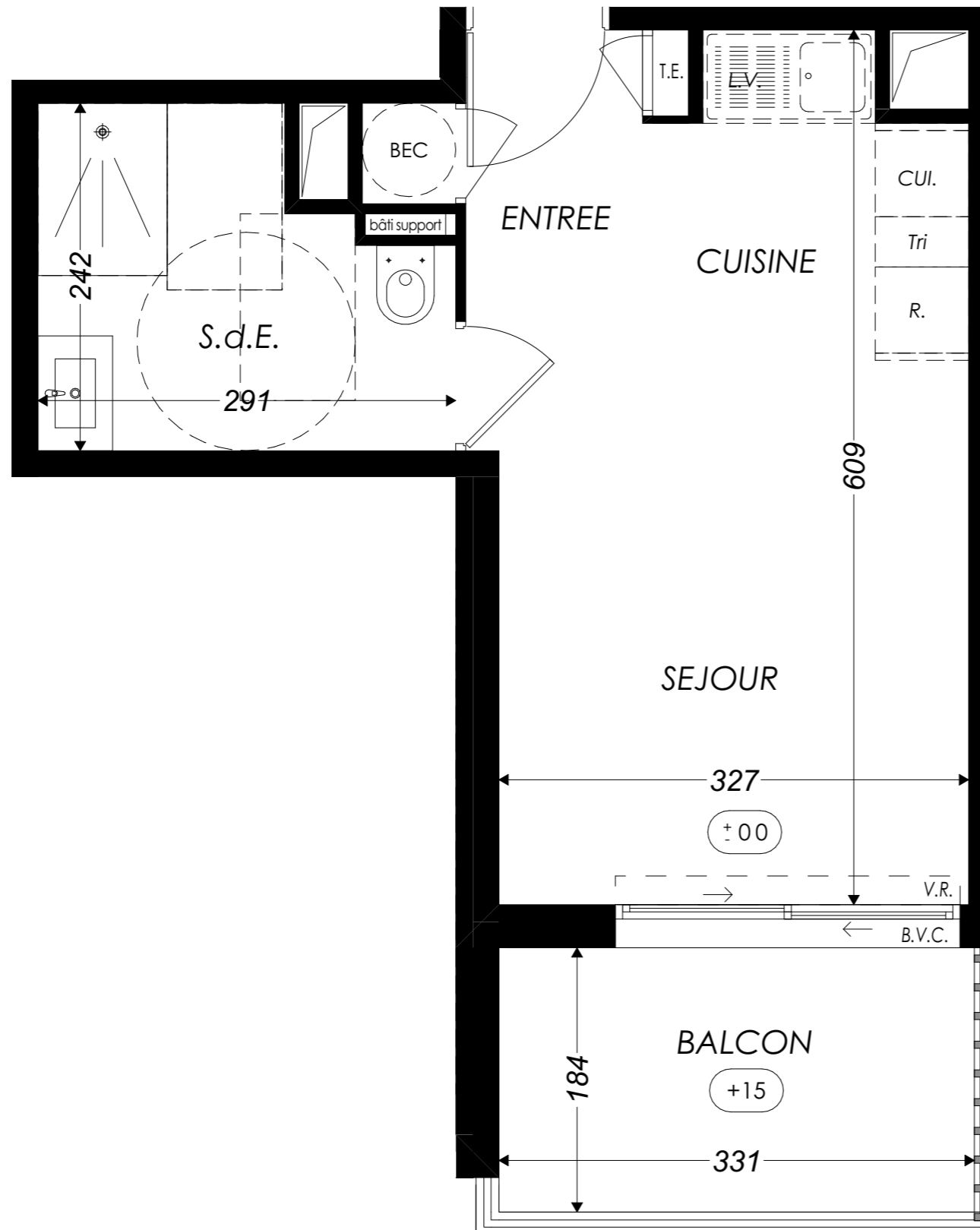
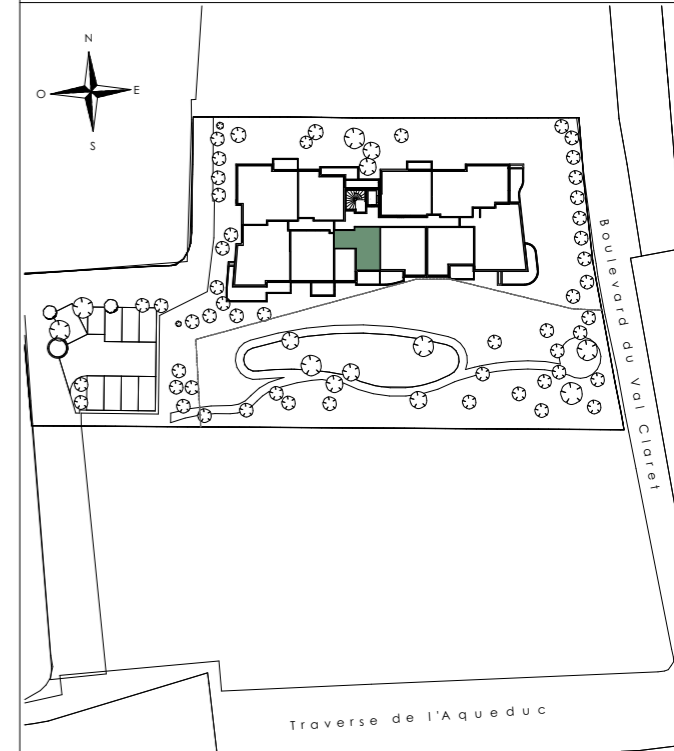


Edenia

250 Avenue de l'Aqueduc romain
06600 - Antibes

1 pièce - 106
1^{er} étage



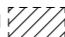
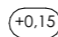
Surfaces Habitables

Réception dont :		20,35 m ²
Séjour / Cuisine	18,35 m ²	
Entrée + Pl.	2,00 m ²	
Salle d'eau + W.C.		6,05 m ²

TOTAL 26,40 m²

Balcon 6,10 m²



LÉGENDE : B.V.C.: Baie vitrée coulissante / P.F.: Porte Fenêtre / F.A.B.: Fenêtre Allège Basse / V.R.: Volet Roulant / T.E.: Tableau Electrique / B.E.C.: Ballon d'Eau Chaude / Pl.: Placard / CUI.: Cuisson / R.: Réfrigérateur / L.L.: Lave Linge / L.V.: Lave Vaisselle / Soffite, faux plafond  / Niveau 

NOTA : Des modifications sont susceptibles d'être apportées à ce plan en fonction des nécessités techniques de la réalisation, tant en ce qui concerne les dimensions libres que l'équipement. Les surfaces indiquées sont approximatives. Les retombées, soffites, faux plafonds, canalisations, ballon d'eau chaude, ainsi que l'emplacement des équipements sont figurés à titre indicatif / La surface des placards ou des dressings est incluse dans celle des pièces attenantes.