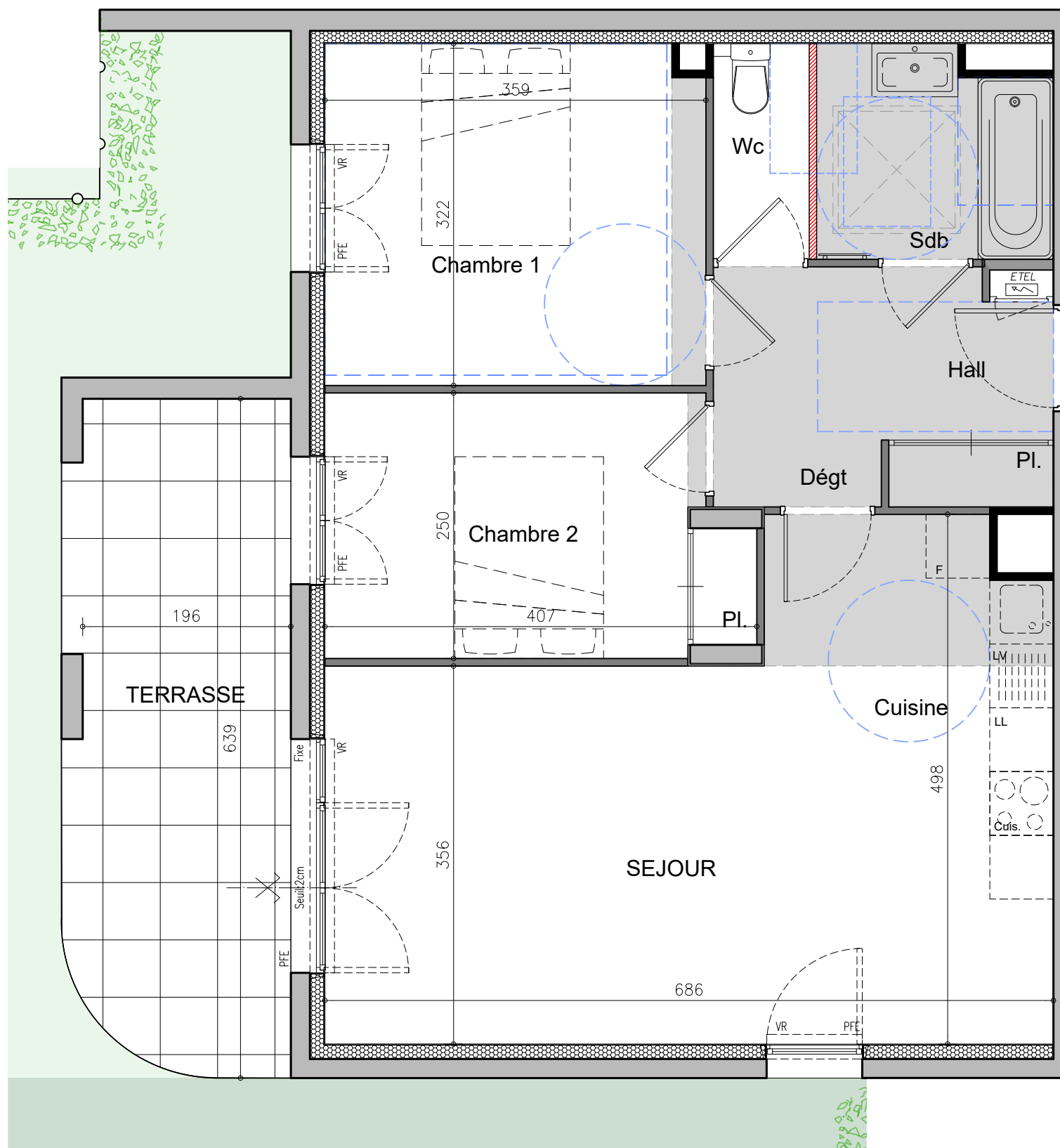
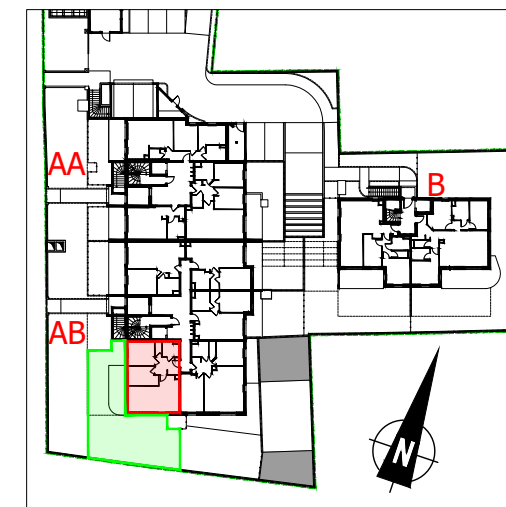


PLAN DE VENTE



RDC - AB 005 - 3P

Hall d'Entrée - pl.	6.97 m ²
Séjour - Cuisine	27.92 m ²
chambre 1	11.44 m ²
chambre 2 - pl.	9.44 m ²
Sdb	4.24 m ²
Wc	1.83 m ²
TOTAL	61.84 m²
terrasse	13.07 m ²
jardin	105.08 m ²

LEGENDE :

Fen : fenêtre	CH : Chaudière
PF : Porte-fenêtre	ETEL : Tableau 2électrique
FA : Fenêtre allège vitrée	Faux-plafond
LL : Lave linge	Espaces manoeuvre PMR
Cui : Cuisson	
LV : Lave	
F : Réfrigérateur	
PL : Placard	
SS : Séche serviettes	Cloison amovible



GRUPE SOCIETE GENERALE



ARCHITECTE D.P.L.G.

S.A.R.L. ARCHITECTE PARTENAIRES INTERNATIONAL
 40, Avenue des Palmes - Sophia Antipolis - 06210 MICHOLINS
 Tel: 04 92 42 12 28 Fax: 04 92 42 12 27



NOTA : Ce plan est établi à titre provisoire, sur la base de permis de construire. Des modifications sont susceptibles d'être apportées à ce plan en fonction des nécessités techniques de la réalisation, tant en ce qui concerne les dimensions libres que l'équipement ou la configuration des jardins. Les dimensions, hauteurs, largeurs et surfaces sont approximatives et sont soumises aux tolérances dimensionnelles réglementaires. Les retombées, soffites, faux-plafonds sont susceptibles d'évoluer en nombre, dimensions et localisation. L'aménagement intérieur est donné à titre indicatif. Ce plan est provisoire et ne peut être annexé à un acte notarié.