



URBAN ROCH
32, rue Sorgentino
06300 NICE



JPS AU VAN
ARCHITECTE

Appartement

Type : T3 - LL

Etage : 2nd

Lot : 23

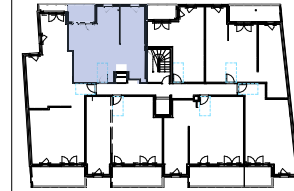


Tableau des surfaces

Cellier	1,89
Chambre 1	11,71
Chambre 2	10,89
Cuisine-Séjour	26,11
Dégagement	4,72
SdB	5,70
WC	1,34
Total Surface Habitable	62,36 m²
Balcon	5,63
Total des Surfaces	67,99 m²

Légende

PF	Porte Fenêtre	LC	Linéaire complémentaire
F	Fenêtre avec allège vitrée	PL	Placard
VR	Volet Roulant	LV	Lave-Vaisselle
FR	Réfrigérateur	Cuis.	Plaque et four
LL	Lave-Linge	TRI	Emplacement Tri
LN	Linéaire supplémentaire cuisine	Hsfp	Hauteur sous faux plafond
M	Masquette	Tableau	Tableau électrique EDF
□	Regard EU/EP	Faux Plafond	Faux Plafond
		Claison fusible	Claison fusible

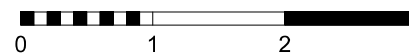
Nota

Des modifications sont susceptibles d'être apportées à ce plan en fonction des nécessités techniques ou réglementaires de la réalisation, tant en ce qui concerne les dimensions libres que l'équipement. Les indications de ce plan sont essentielles mais prévisionnelles. Les surfaces indiquées sont approximatives au sens de l'article L261-15 et R261-31 du CCH dans la limite d'un seuil de 5%.

Les retombées, soffites, faux plafonds, canalisations, radiateurs, ainsi que l'emplacement des équipements sont figurés à titre indicatif. Les plantations éventuelles ne sont pas contractuelles.

L'équipement électroménager et mobilier hors marché sont représentés en pointillés à titre indicatif. Les aménagements des terrasses et loggias sont représentés à titre indicatif, ils ne sont pas fournis avec le logement. Finitions des terrasses et loggia : se reporter aux notices descriptives.

Hauteur sous plafond des pièces sans mention particulières 2,48m



PP 85 491

Plan de pré-commercialisation - Ind 0

13/11/2024